

PROMOCIÓN V3

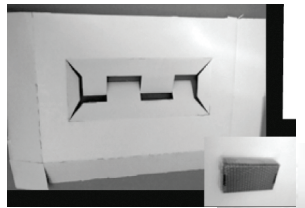
Instrucciones de armado del Display



CONTENIDO



Base Antihumedad



Base+Ladrillo



Columna



Cajón



Plano Inclinado



Protector Transparente



Cartel Frente



Lámina dorso cartel

EXHIBIDOR ARMADO



MODELO TERMINADO FRETE



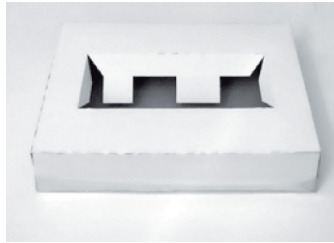
MODELO TERMINADO DORSO

PROMOCIÓN V3

Instrucciones de armado del Display



1. Armar la base antihumedad insertando las pestañas en sus respectivas ranuras.



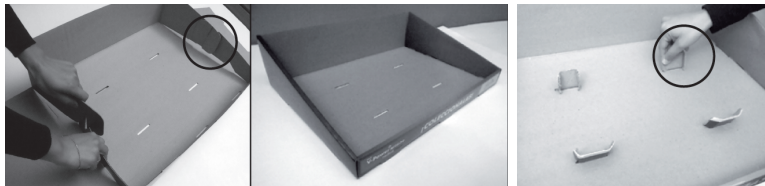
2. Desplegar la base de cartón y armarla como una caja. Luego colocarla dentro de la base antihumedad.



3. Desplegar la columna y colocarla dentro de la base levantando las cuatro pestañas superiores para luego poder insertar el estante.



4. Colocar el ladrillo provisto, dentro de la columna haciendo peso en la base de cartón para lograr una buena estabilidad del exhibidor.



5 y 6. Armar el estante comenzando por trabar las aletas laterales, para continuar insertando los laterales restantes en sus respectivas ranuras. Una vez armado el estante insertar las 4 pestañas de la columna doblándolas hacia adentro para que pasen por las ranuras correspondientes. Luego abrirlas para trabar y fijar el estante a la columna.



Colocación modelos Ferrari sobre plano inclinado. Pasos (7,8,9,10)

Antes de colocar el plano inclinado despegar la cinta bifaz (7), luego levantar hacia arriba las pestañas(8). Cuidadosamente trabar las ruedas delanteras del auto (9) mientras las traseras se insertan en sus correspondientes ranuras (10).



7.



8.



9.



10.



11. Una vez pegados e insertados los modelos Ferrari en sus respectivas trabas, colocar el plano inclinado dentro del estante para luego cubrir con el protector transparente tal como muestra la imagen.

Colocación de Cartel.

12. Antes de colocar el cartel, despegar de la parte de atrás la cinta bifaz para pegar la lámina del dorso. Una vez realizado esto, insertar el cartel en la parte posterior del estante.



12.



MODELO TERMINADO DORSO

IMPORTANTE: SE RECOMIENDA PRE-DOBLAR CON CUIDADO LOS TRAZADOS DE TODAS LAS PIEZAS ANTES DE PLEGAR, PARA FACILITAR EL ARMADO.